



PALTEC

THE PHILOSOPHY OF  
Safety & Amenity

パルレール

# PAL RAIL

Catalog

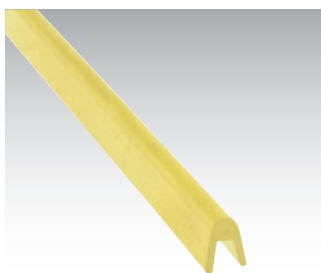
- 甲丸タイプ
- 角タイプ
- Vタイプ
- 戸車





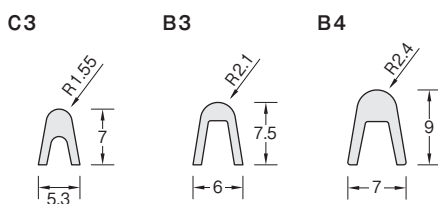
## 特徴

- 多用途に対応可能な豊富な材質・形状を揃えています。
- MH・MT・P・N・AX・AAタイプは戸車走行面に針穴のない静音レールです。
- 調整式重量戸車もバリエーション豊富です。



## 真鍮甲丸

材質／真鍮  
色／生地  
用途／室内用  
備考／穴付・釘無



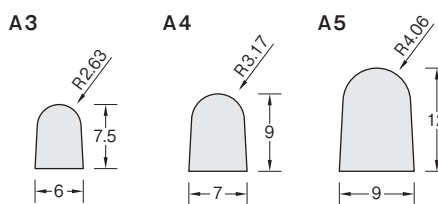
参考：C3穴2.1皿4.5 B3穴2.3皿4.5 B4穴2.5皿5

品番	適用戸車						
C3	ONE30・ONE36						
B3	ONE30・ONE36						
B4	ONE30・ONE36						
長さ $\phi$	C3	入数	B3	入数	B4	入数	穴数
1670	○	50	○	50	○	50	6
2575	—	—	○	50	○	50	9
3485	—	—	○	50	○	25	12
1820	○	50	○	50	○	50	6
2730	○	50	○	50	○	50	9
3640	○	50	○	50	○	25	12



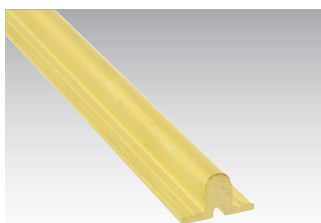
## 真鍮甲丸

材質／真鍮  
色／生地  
用途／室内用  
備考／穴付・釘無



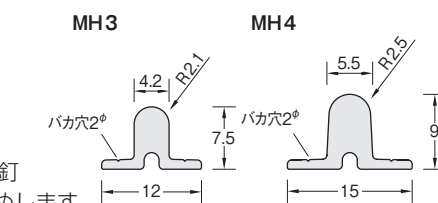
参考：A3穴2.1皿4.5 A4穴2.3皿4.5 A5穴2.8皿6

品番	適用戸車						
A3	OSB30・OSB35						
A4	OSB30・OSB35						
A5	OSB40						
長さ $\phi$	A3	入数	A4	入数	A5	入数	穴数
1820	○	50	○	20	○	10	6
2730	○	25	○	10	○	5	9
3640	○	25	○	10	○	5	12

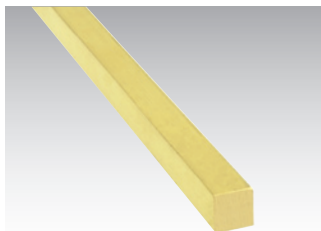


## 真鍮甲丸

材質／真鍮  
色／生地  
用途／室内用  
備考／穴付・釘無  
真鍮スクリーュー釘  
1.5×20をお薦めします。

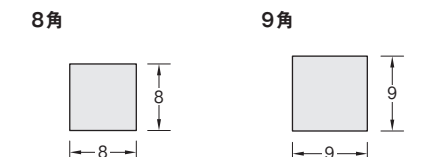


品番	適用戸車					
MH3	OSB30・OTSP35					
MH4	OSB35・OTSM42					
長さ $\phi$	MH3	入数	MH4	入数	穴数	穴数
2000	○	10	○	10	6	6
3000	○	10	○	10	9	9
4000	○	5	○	5	12	12



## 真鍮角

材質／真鍮  
色／生地  
用途／玄関用  
備考／穴付・釘無



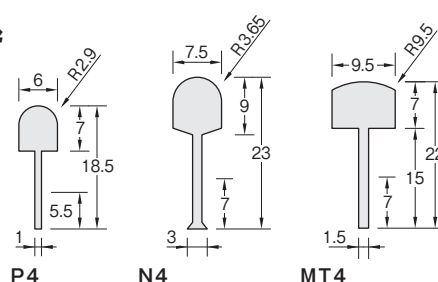
参考：角8穴2.3皿5 角9穴2.8皿6

品番	適用戸車					
8角	HSSB30					
9角	HSSB35					
長さ $\phi$	8角	入数	9角	入数	穴数	穴数
2000	○	10	○	10	6	6
3000	○	10	○	10	9	9
4000	○	5	○	5	12	12



## 真鍮甲丸埋込

材質／真鍮  
色／生地  
用途／玄関用  
備考／6.5×9.5角  
穴付

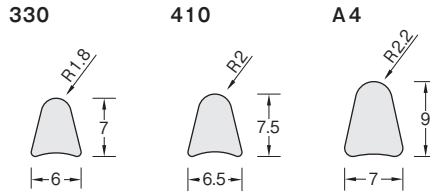


品番	適用戸車					
P4	OSB30・OSB35					
N4	OSB40					
MT4	OSB40					
長さ $\phi$	P4	入数	N4	入数	穴数	穴数
1670	○	20	—	—	—	6
2575	○	10	—	—	—	9
3485	○	10	—	—	—	12
1820	○	20	○	20	○	6
2730	○	10	○	10	○	9
3640	○	10	○	10	○	12



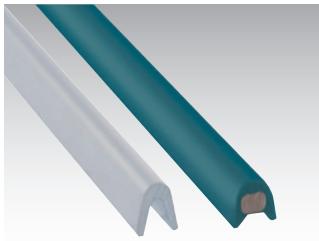
## シルバー甲丸

材質／鉄  
色／シルバー  
用途／室内用  
備考／穴付・釘無



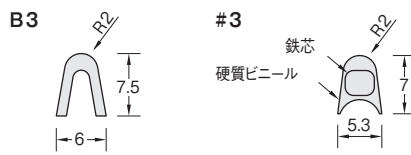
参考：330穴2.5皿5 410穴2.5皿5 A4穴2.5皿5

品番	適用戸車			
330	ONE30			
410	ONE36			
A4	ONE36			
長さ $\phi$	330 入数	410 入数	A4 入数	穴数
1700	○ 50	○ 50	—	—
2600	○ 50	○ 50	—	—
3515	○ 50	○ 50	—	—
1820	○ 50	○ 50	○ 25	5
2730	○ 50	○ 50	○ 25	6
3640	○ 50	○ 50	○ 25	7



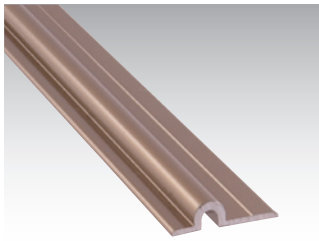
## アルエヌ甲丸・実用甲丸

材質／アルミ・鉄芯硬質ビニール  
色／ B2シルバー  
 ブルー  
用途／室内用  
備考／穴付・釘無



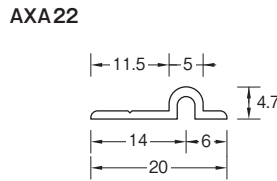
参考：B3穴2.1皿4.5 #3穴2.1皿4.5

品番	適用戸車			
B3	ONE30・ONE36・OTSP35			
#3	ONE30・ONE36・OTSP35			
長さ $\phi$	B3 入数	#3 入数	穴数	穴数
1700	○ 50	○ 100	100	6
2600	○ 50	○ 50	50	9
3515	○ 50	—	—	—
1820	○ 50	○ 100	—	6
2730	○ 50	—	—	—
3640	○ 50	○ 100	—	—



## アルミ甲丸

材質／アルミ  
色／ B2シルバー  
 UBアーバンブラウン  
用途／室内用  
備考／掘込み寸法 21×3  
穴無・ネジ無

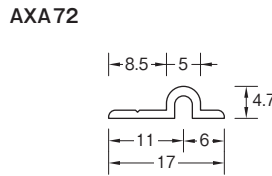


品番	適用戸車		
AXA22	ONE30・ONE36		
長さ $\phi$	品番	B2 入数	UB 入数
2010	AXA2220	○ 100	100
3010	AXA2230	○ 50	50
4020	AXA2240	○ 50	50



## アルミ甲丸

材質／アルミ  
色／ B2シルバー  
 UBアーバンブラウン  
用途／室内用  
備考／掘込み寸法 18×3  
穴無・ネジ無

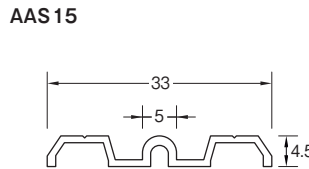


品番	適用戸車		
AXA72	ONE30・ONE36		
長さ $\phi$	品番	B2 入数	UB 入数
2010	AXA7220	○ 100	100
3010	AXA7230	○ 50	50
4020	AXA7240	○ 50	50



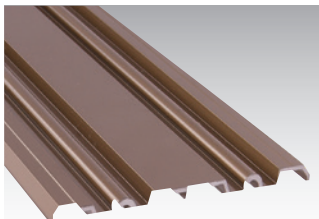
## アルミ甲丸

材質／アルミ  
色／ B2シルバー  
 UBアーバンブラウン  
用途／室内用  
備考／穴付・ネジ無  
SUS皿木ネジ2.7×16  
をお勧めします。



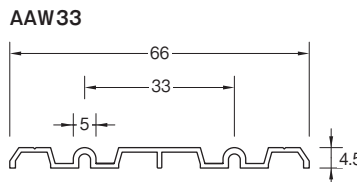
参考：穴3.2皿5.7

品番	適用戸車		
AAS15	ONE30・ONE36		
長さ $\phi$	品番	B2 入数	UB 入数
2010	AAS1520	○ 60	12
3010	AAS1530	○ 40	18
4020	AAS1540	○ 30	24



## アルミ甲丸

材質／アルミ  
色／ B2シルバー  
 UBアーバンブラウン  
用途／室内用  
備考／穴付・ネジ無  
SUS皿木ネジ2.7×16  
をお勧めします。



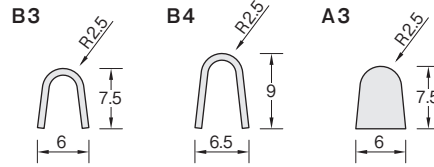
参考：穴3.2皿5.7

品番	適用戸車		
AAW33	ONE30・ONE36		
長さ $\phi$	品番	B2 入数	UB 入数
2010	AAW3320	○ 30	12
3010	AAW3330	○ 20	18
4020	AAW3340	○ 10	24



## ステン甲丸

材質 / SUS304  
色 / 生地  
用途 / 室内用  
備考 / **在**



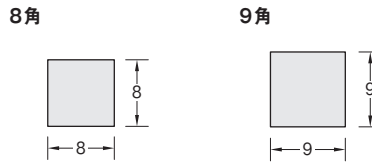
参考：B3・B4穴2.3皿4.5 A3穴2.1皿5

品番	適用戸車				
B3	ONE30	ONE36	OSS30	OSS35	
B4	ONE30	ONE36	OSS30	OSS35	
A3	OSS30・OSS35				
長さ $\phi$	B3 入数	B4 入数	A3 入数	穴数	
1700	○ 50	—	—	—	6
2600	○ 50	—	—	—	9
3515	○ 50	—	—	—	12
1820	○ 50	○ 50	—	—	6
2730	○ 50	○ 50	—	—	9
3640	○ 50	○ 50	○ 20	12	



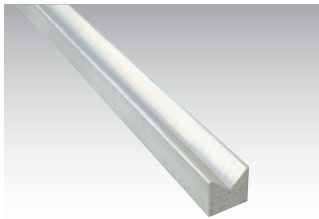
## ステン角

材質 / SUS304  
色 / 生地  
用途 / 玄関用  
備考 / **受**  
3~7



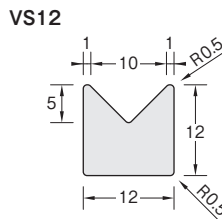
参考：角8穴3.5皿6 角9穴3.5皿7

品番	適用戸車			
8角	HSSB30			
9角	HSSS35			
長さ $\phi$	8角 入数	9角 入数	穴数	
1820	角818 10	角918 10	10	6
2730	角827 10	角927 10	10	9
3640	角836 10	角936 10	10	12



## ステンV

材質 / SUS304  
色 / 生地  
用途 / 室内用  
備考 / **在**

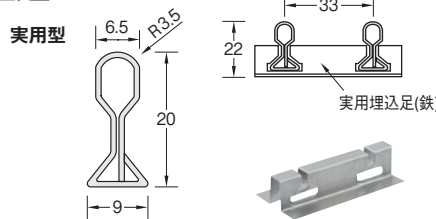


品番	適用戸車		
VS12	VTSM42・VTSM50 VTSS42・VTSS50		
長さ $\phi$	品番	在庫	入数
2010	VS1220	○	10
3010	VS1230	○	10
4020	VS1240	○	10



## ステン甲丸埋込

材質 / SUS304  
色 / 生地  
用途 / 玄関用  
備考 / 足付  
**在**

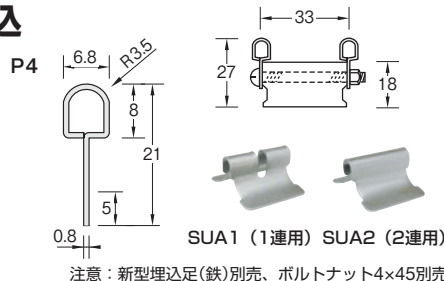


適用戸車				
实用型	OTSP35・OTSS35			
長さ $\phi$	品番	在庫	足数	入数
1820	实用18	○	2	20
2730	实用27	○	3	20
3640	实用36	○	4	20



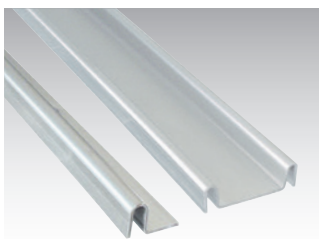
## ステン甲丸埋込

材質 / SUS304  
色 / 生地  
用途 / 玄関用  
備考 / 足別売  
6.5×10小判穴  
**在**



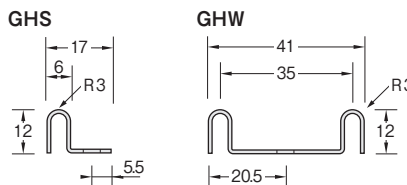
注意：新型埋込足(鉄)別売、ボルトナット4×45別売

適用戸車				
P4	OTSP35・OTSS35			
長さ $\phi$	品番	在庫	入数	穴数
1700	P417	○	20	6
2600	P426	○	20	9
3515	P435	○	20	12
1820	P418	○	20	6
2730	P427	○	20	9
2640	P436	○	20	12

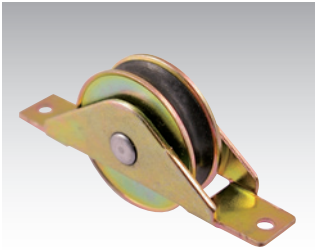


## ステン玄関甲丸

材質 / SUS304  
色 / 生地  
用途 / 玄関用  
備考 / ネジ止め  
4.5°バカ穴  
**在**



品番	適用戸車			
GHS	OTSP35			
GHW	OTSP35			
長さ $\phi$	品番	在庫	入数	穴数
2000	GHS20	○	10	6
3000	GHS30	○	10	9
4000	GHS40	○	10	12



## ONE30 ONE36

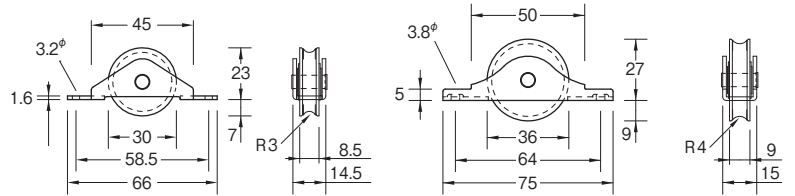
材質/枠 鉄クロメート t=1.6

車 EVA

車径/30%・36%

入数/20個

備考/ベアリング無



## OSB30 OSB35 OSB40

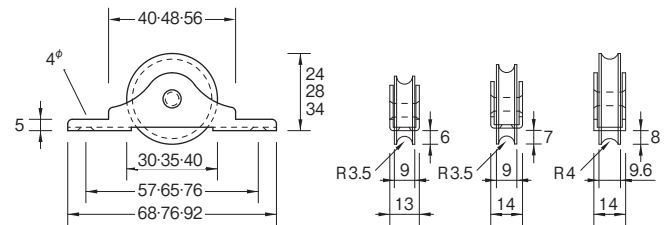
材質/枠 SUS304 t=1.5

車 真鍮

車径/30%・35%・40%

入数/12個/12個/8個

備考/ベアリング入



## HSSB30 HSSB35 HSSB50

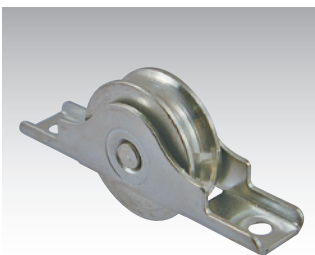
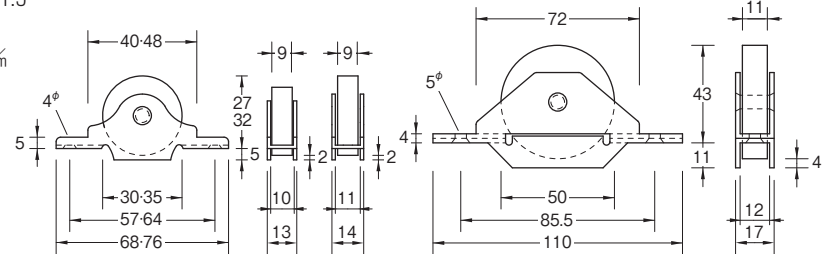
材質/枠 SUS304 t=1.5

車 真鍮

車径/30%・35%・50%

入数/12個/12個/4個

備考/ベアリング入袖付



## OSS30 OSS35 OSS42

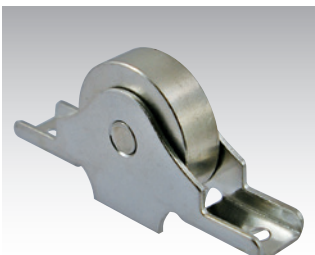
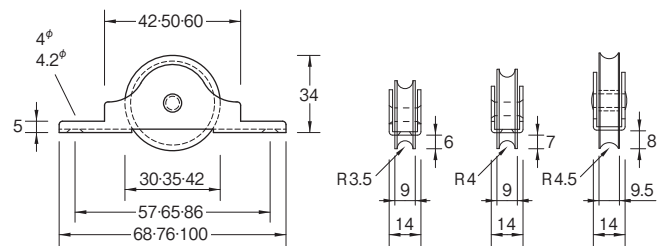
材質/枠 SUS304 t=1.5

車 SUS304

車径/30%・35%・42%

入数/12個/12個/12個

備考/ベアリング入



## HSSS30 HSSS35 HSSS42

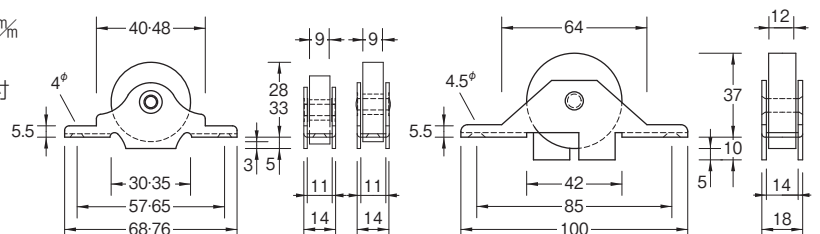
材質/枠 SUS304 t=1.5

車 SUS304

車径/30%・35%・42%

入数/12個/12個/4個

備考/ベアリング入袖付

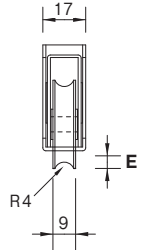
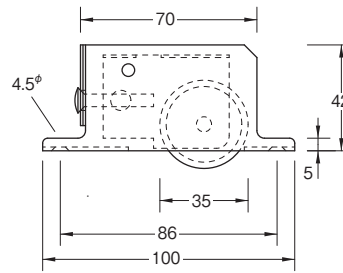






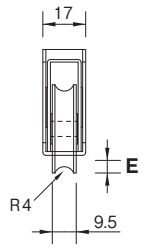
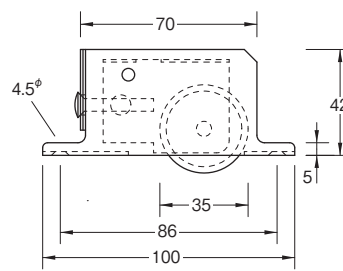
## OTSS35 50

材質/枠 SUS304 t=1.2  
車 SUS304  
車径/35%  
入数/10個  
備考/調整付・ベアリング入  
調整範囲 E: 5%~12%



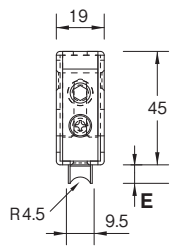
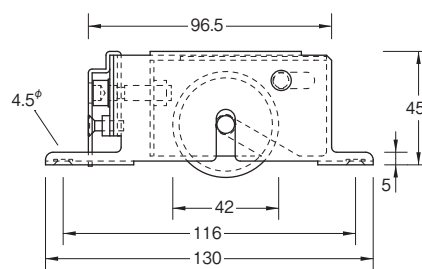
## OTSP35 40

材質/枠 SUS304 t=1.2  
車 POM  
車径/35%  
入数/10個  
備考/調整付・ベアリング入  
調整範囲 E: 5%~12%



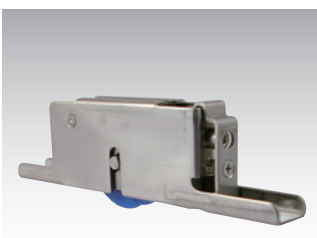
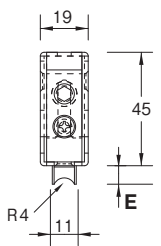
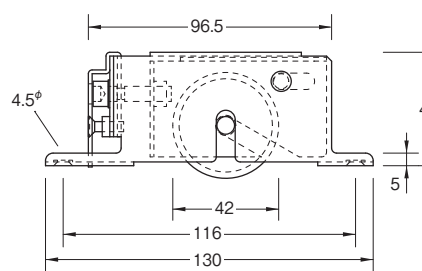
## OTSS42 80

材質/枠 SUS304 t=1.5  
車 SUS304  
車径/42%  
入数/4個  
備考/調整付・ベアリング入  
調整範囲 E: 5%~10%



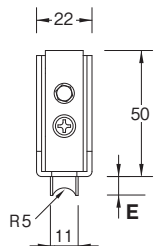
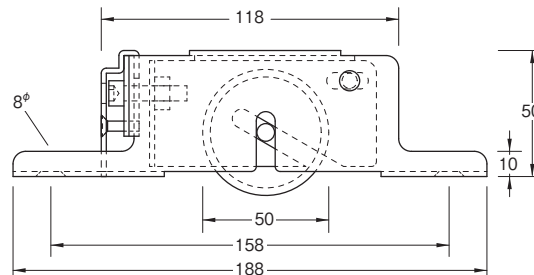
## OTSM42 70

材質/枠 SUS304 t=1.5  
車 MCナイロン  
車径/42%  
入数/4個  
備考/調整付・ベアリング入  
調整範囲 E: 5%~10%



## OTSM50 120

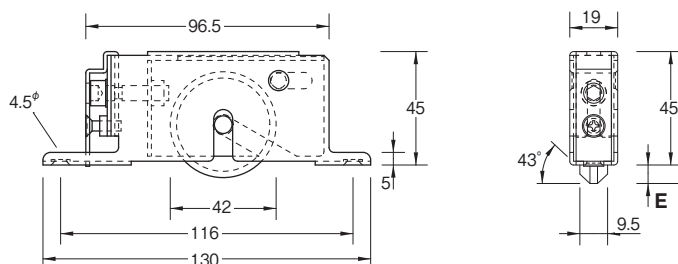
材質/枠 SUS304 t=2.0  
車 MCナイロン  
車径/50%  
入数/4個  
備考/調整付・ベアリング入  
調整範囲 E: 5%~10%





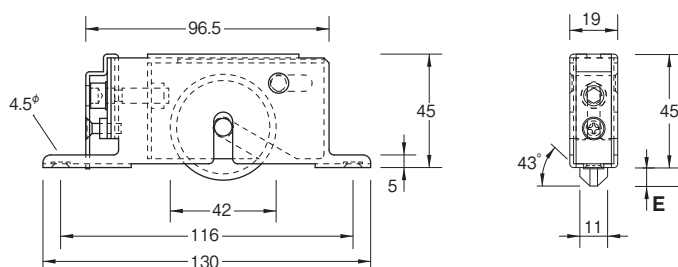
### VTSS42 80

材質/枠 SUS304 t=1.5  
車 SUS304  
車径/42mm  
入数/4個  
備考/調整付・ベアリング入  
調整範囲 E: 5%~10%



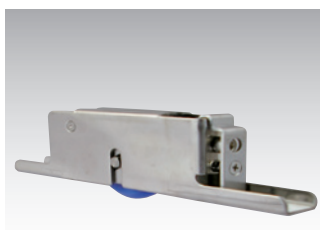
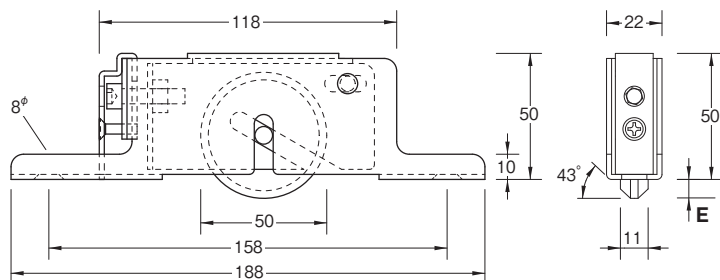
### VTSM42 70

材質/枠 SUS304 t=1.5  
車 MCナイロン  
車径/42mm  
入数/4個  
備考/調整付・ベアリング入  
調整範囲 E: 5%~10%



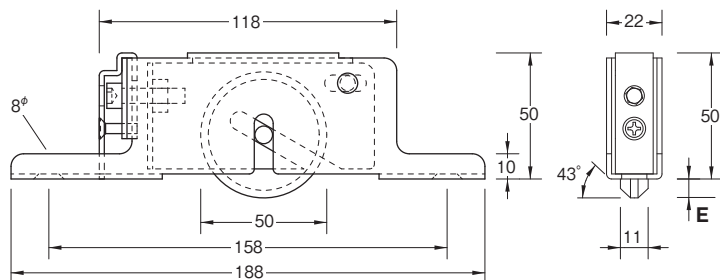
### VTSS50 200

材質/枠 SUS304 t=2.0  
車 SUS304  
車径/50mm  
入数/4個  
備考/調整付・ベアリング入  
調整範囲 E: 5%~10%



### VTSM50 120

材質/枠 SUS304 t=2.0  
車 MCナイロン  
車径/50mm  
入数/4個  
備考/調整付・ベアリング入  
調整範囲 E: 5%~10%





注意

取扱いの誤り、他社部品の併用や、仕様の限界を超えた使用での故障・破損・事故等には責任を負いかねる場合がありますのでご了承ください。

商品は、改良のため予告なく変更をすることがありますのでご了承ください。

---

**ケーシーバルテック株式会社**

本社 〒581-0041 大阪府八尾市北木の本1丁目51番地 TEL(072)923-1311(代) FAX(072)994-5008  
東京営業所 〒130-0023 東京都墨田区立川1丁目13番10号101 TEL(03)5600-0331(代) FAX(03)3633-5008  
福岡営業所 〒811-2301 福岡県粕屋郡粕屋町上大隈203番16 TEL(092)939-2881(代) FAX(092)939-2468  
<http://www.kg-paltec.co.jp>

2003K30