



THE PHILOSOPHY OF
Safety & Amenity

PALTEC

パルステンレスレール

PAL STAINLESS RAIL

Vol.5

Catalog

- W・WRタイプ
- WFタイプ
- S・S-RNタイプ
- A・AFタイプ
- V・VFタイプ
- Y・YFタイプ
- Mタイプ戸車
- 甲丸・角・Vレール



ステンレスW型溝敷居レール
W・WRタイプ

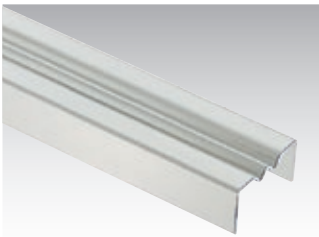


特徴

- 床と同じ高さに仕上がるフラットタイプで車椅子やお子様も安全です。
- Wタイプ溝で脱輪しにくい設計です。
- 取付が簡単で扉の開閉がスムーズで静かです。
- 豊富なバリエーションなので現場での対応が容易です。
- レール材の板厚も各タイプ選べます。
- 戸車は専用户車を用意しています。
- 偏芯・3本・4本引き等別注製作可能です。

- 注意** 木製用には下図中のアンカーはありません。
- 注意** Wタイプは通常穴明ナシ・アンカーナシで在庫です。加工の必要な時はご指示をしてください。
- 注意** Wタイプ木製の穴明費は別途請求させていただきます。穴位置は両側面に5φバカ穴を明けます。
- 警告** 必ず弊社専用户車をご使用ください13頁参照。

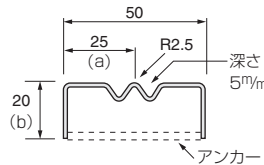
ピクトの説明 **在** ... 常時在庫品です。 **受** ... 受注生産の納期です。
別注可 ... 別注品の可能サイズと納期です。 **取** ... 取寄せ品です。



WS50C・50M

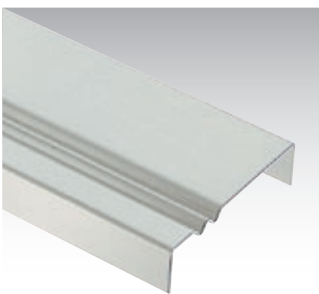
材質/SUS304 HL・SPV t=1.0 1.2
 用途/C=コンクリート用・M=木製用
 適応/レールのみ
 備考/

- 在** t=1.0
- 受** t=1.2
- 別注可** a ≥ 17 3000mm以下
a ≥ 17.5 3001mm以上
b ≥ 8



長さmm	品番	アンカー(穴)数仕様	入数
1829	WS518C(M)	5(12)	1本 12
2730	WS527C(M)	7(16)	1本 6
3640	WS536C(M)	9(24)	1本 4
2000	WS520C(M)	5(12)	1本 12
3000	WS530C(M)	7(16)	1本 6
4000	WS540C(M)	9(24)	1本 4

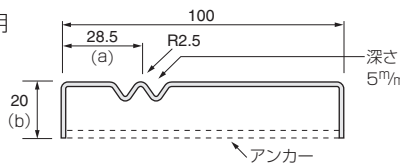
※ () 内数字は木製用穴数です。



WS100C・100M

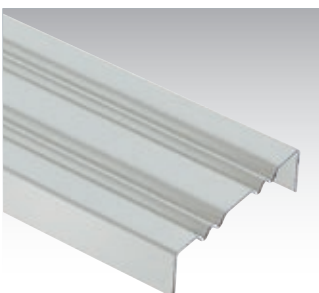
材質/SUS304 HL・SPV t=1.0 1.2
 用途/C=コンクリート用
 M=木製用
 適応/レールのみ
 備考/

- 受** t=1.0
- 受** t=1.2
- 別注可** a ≥ 17 3000mm以下
a ≥ 17.5 3001mm以上
b ≥ 8



長さmm	品番	アンカー(穴)数仕様	入数
1829	WS1018C(M)	5(12)	1本 6
2730	WS1027C(M)	7(16)	1本 6
3640	WS1036C(M)	9(24)	1本 4
2000	WS1020C(M)	5(12)	1本 6
3000	WS1030C(M)	7(16)	1本 6
4000	WS1040C(M)	9(24)	1本 4

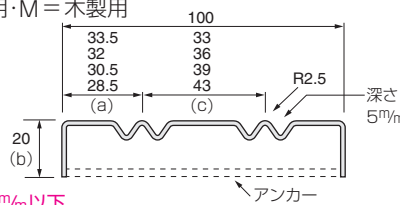
※ () 内数字は木製用穴数です。



WW100C・100M

材質/SUS304 HL・SPV t=1.0 1.2
 用途/C=コンクリート用・M=木製用
 適応/レールのみ
 備考/

- 在** t=1.0
- 受** t=1.2
- 別注可** a ≥ 17 3000mm以下
a ≥ 17.5 3001mm以上
c ≥ 33
b ≥ 8



長さmm	品番	アンカー(穴)数仕様	入数
1829	WW1018C(M)	5(12)	1本 6
2730	WW1027C(M)	7(16)	1本 6
3640	WW1036C(M)	9(24)	1本 4
2000	WW1020C(M)	5(12)	1本 6
3000	WW1030C(M)	7(16)	1本 6
4000	WW1040C(M)	9(24)	1本 4

※ () 内数字は木製用穴数です。

ビクトの説明



この表示は、「取扱いを誤った場合、使用者が死亡または重傷を負うことが想定される内容」を示します。



この表示は、「取扱いを誤った場合、使用者が傷害を負ったり、または、物質的損害の発生が想定される内容」又は商品の規格等を示します。

WRS34・50


材質/SUS304 HL・SPV t=1.0 1.2 1.5

用途/コンクリート用

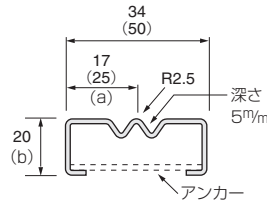
適応/レールのみ

備考/  t=1.2 ☆印
WRS50
2000・3000・4000^mm

 t=1.0
t=1.2
t=1.5

 a \geq 17 3000^mm以下
a \geq 17.5 3001^mm以上
b \geq 15 t=1.0・1.2
b \geq 20 t=1.5

※ () 内の数字はWRS50です。
※WRS50はb \geq 13



長さ ^m m	品番	アンカー数	仕様	入数
1829	WRS3418	5	1本	6
2438	WRS3424	6	1本	4
1829	WRS5018	5	1本	6
2438	WRS5024	6	1本	4
☆2000	WRS5020	5	1本	6
☆3000	WRS5030	8	1本	4
☆4000	WRS5040	10	1本	2

※ 表記以外の長さは別注サイズとして製作可能です。但し2501^mm以上は継になる可能性があります。t=1.5は2501^mm以上は継となります。


WRS98-69・71

材質/SUS304 HL・SPV t=1.0 1.2 1.5

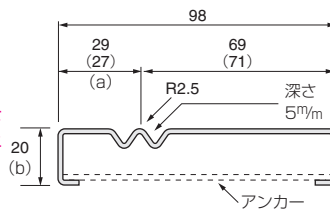
用途/コンクリート用

適応/レールのみ

備考/  t=1.0
t=1.2
t=1.5

 a \geq 17 3000^mm以下
a \geq 17.5 3001^mm以上
b \geq 13 t=1.0・1.2
b \geq 20 t=1.5

※ () 内の数字はWRS98-71です。



長さ ^m m	品番	アンカー数	仕様	入数
1829	WRS9818-69	5	1本	6
2438	WRS9824-69	6	1本	4
1829	WRS9818-71	5	1本	6
2438	WRS9824-71	6	1本	4

※ 表記以外の長さは別注サイズとして製作可能です。但し2501^mm以上は継になる可能性があります。t=1.5は2501^mm以上は継となります。


WRW68・70

材質/SUS304 HL・SPV t=1.0 1.2 1.5

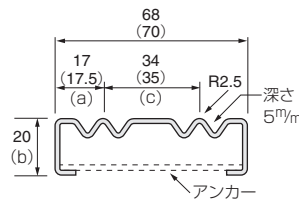
用途/コンクリート用

適応/レールのみ

備考/  t=1.0
t=1.2
t=1.5

 a \geq 17 3000^mm以下
a \geq 17.5 3001^mm以上
b \geq 15 t=1.0・1.2
b \geq 20 t=1.5
c \geq 33

※ () 内の数字はWRW70です。



長さ ^m m	品番	アンカー数	仕様	入数
1829	WRW6818	5	1本	6
2438	WRW6824	6	1本	4
1829	WRW7018	5	1本	6
2438	WRW7024	6	1本	4

※ 表記以外の長さは別注サイズとして製作可能です。但し2501^mm以上は継になる可能性があります。t=1.5は2501^mm以上は継となります。

WRW98-41・45


材質/SUS304 HL・SPV t=1.0 1.2 1.5

用途/コンクリート用

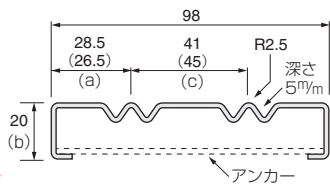
適応/レールのみ

備考/  t=1.2 ☆印
WRW98-41
2000・3000・4000^mm

 t=1.0
t=1.2
t=1.5

 a \geq 17 3000^mm以下
a \geq 17.5 3001^mm以上
b \geq 13 t=1.0・1.2
b \geq 20 t=1.5
c \geq 33

※ () 内の数字はWRW98-45です。



長さ ^m m	品番	アンカー数	仕様	入数
1829	WRW9818-41	5	1本	6
2438	WRW9824-41	6	1本	4
☆2000	WRW9820-41	5	1本	6
☆3000	WRW9830-41	8	1本	4
☆4000	WRW9840-41	10	1本	2
1829	WRW9818-45	5	1本	6
2438	WRW9824-45	6	1本	4

※ 表記以外の長さは別注サイズとして製作可能です。但し2501^mm以上は継になる可能性があります。t=1.5は2501^mm以上は継となります。

ジョイント(継)加工



アンカー加工



横棧式(通常品)

横+縦棧式(別注品)



歩行者の安全の為、ジョイント品の施工は裏表紙の施工要領に従って正しく施工してください。

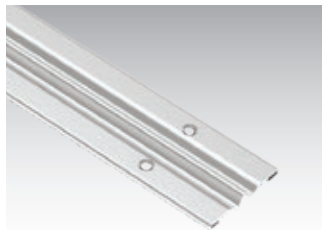


特徴

- 特殊W溝採用で薄型W溝の平面付を実現しました。
- バリアフリー対応で建具が外れにくい中高〜溝仕様です。
- 中高〜溝採用で外部との間仕切にも最適です。
- SUS304HL仕上げで耐久性に優れた製品です。
- WFタイプは薄型平面付で施工が容易です。
- 偏心・3本・4本引き等別注製作可能です。
- G2タイプは両側の床材の違いにも対応可能です。



警告 必ず弊社専用戸車をご使用ください。パルフラットレールカタログ戸車頁参照。



WFS50N2

材質/SUS304 HL・SPV t=1.0

用途/ネジ止め 平面付

適応/下穴φ5 皿φ7.5

レールのみ

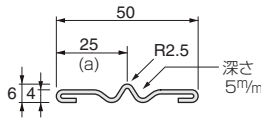
備考/

在

別注可

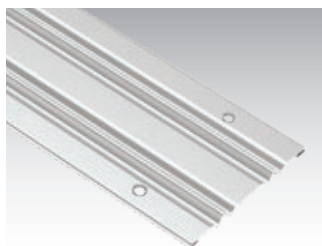
7~10

a ≥ 25



長さ%	品番	穴数	仕様	入数
1820	WFS518N2	12	1本	12
2730	WFS527N2	16	1本	6
3640	WFS536N2	24	継	6
2000	WFS520N2	12	1本	12
3000	WFS530N2	20	1本	6
4000	WFS540N2	24	継	6

警告 インパクトドライバーは使用しないでください。



WFW100N2

材質/SUS304 HL・SPV t=1.0

用途/ネジ止め 平面付

適応/下穴φ5 皿φ7.5

レールのみ

備考/

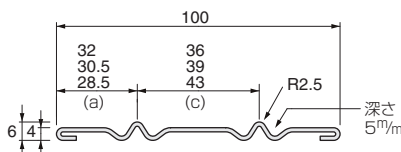
在

別注可

7~10

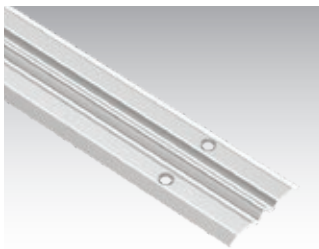
a ≥ 25

c ≥ 33



長さ%	品番	穴数	仕様	入数
1820	WFW1018N2	12	1本	12
2730	WFW1027N2	16	1本	6
3640	WFW1036N2	24	継	6
2000	WFW1020N2	12	1本	12
3000	WFW1030N2	20	1本	6
4000	WFW1040N2	24	継	6

警告 インパクトドライバーは使用しないでください。



WFS50P2

材質/SUS304 HL・SPV t=1.0

用途/ネジ止め 平面付

適応/下穴φ5 皿φ7.5

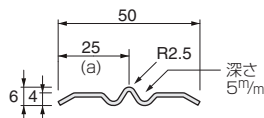
レールのみ

備考/



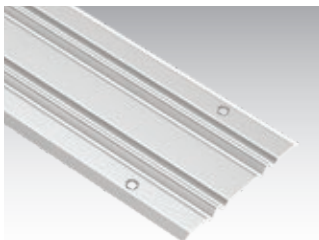
a ≥ 25

7~10



長さ ^m	品番	穴数	仕様	入数
1820	WFS518P2	12	1本	12
2730	WFS527P2	16	1本	6
3640	WFS536P2	24	継	6
2000	WFS520P2	12	1本	12
3000	WFS530P2	20	1本	6
4000	WFS540P2	24	継	6

インパクトドライバーは使用しないでください。
警告



WFW100P2

材質/SUS304 HL・SPV t=1.0

用途/ネジ止め 平面付

適応/下穴φ5 皿φ7.5

レールのみ

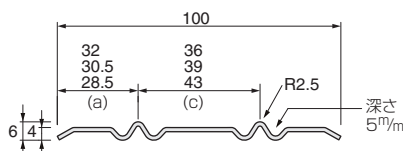
備考/



a ≥ 25

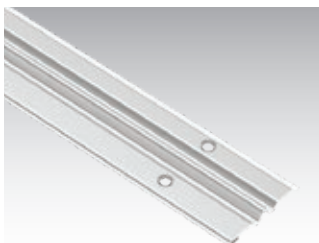
c ≥ 33

7~10



長さ ^m	品番	穴数	仕様	入数
1820	WFW1018P2	12	1本	12
2730	WFW1027P2	16	1本	6
3640	WFW1036P2	24	継	6
2000	WFW1020P2	12	1本	12
3000	WFW1030P2	20	1本	6
4000	WFW1040P2	24	継	6

インパクトドライバーは使用しないでください。
警告



WFS50G2

材質/SUS304 HL・SPV t=1.0

用途/ネジ止め 平面付

適応/下穴φ5 皿φ7.5

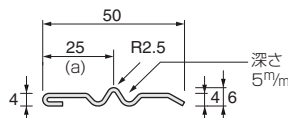
レールのみ

備考/別注品



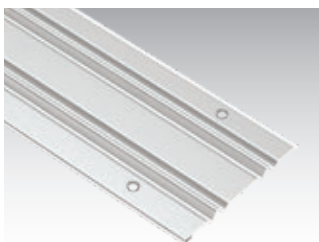
a ≥ 25

7~10



長さ ^m	品番	穴数	仕様	入数
1820	WFS518G2	12	1本	12
2730	WFS527G2	16	1本	6
3640	WFS536G2	24	継	6
2000	WFS520G2	12	1本	12
3000	WFS530G2	20	1本	6
4000	WFS540G2	24	継	6

インパクトドライバーは使用しないでください。
警告



WFW100G2

材質/SUS304 HL・SPV t=1.0

用途/ネジ止め 平面付

適応/下穴φ5 皿φ7.5

レールのみ

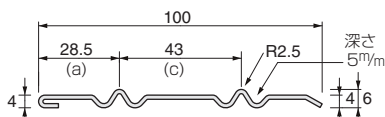
備考/別注品



a ≥ 25

c ≥ 33

7~10



長さ ^m	品番	穴数	仕様	入数
1820	WFW1018G2	12	1本	12
2730	WFW1027G2	16	1本	6
3640	WFW1036G2	24	継	6
2000	WFW1020G2	12	1本	12
3000	WFW1030G2	20	1本	6
4000	WFW1040G2	24	継	6

インパクトドライバーは使用しないでください。
警告

S・S-RNタイプ



特徴

- SUS304HL仕様で耐久性に優れています。
- 床と同じレベルに仕上がり車椅子やストレッチャーも引っ掛りません。
- 専用戸車付で取付が簡単でスムーズに開閉できます。
- 偏芯・3本・4本引き等別注製作可能です。



必ず弊社専用戸車をご使用ください13頁参照。



SS50

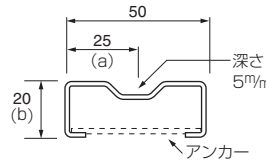
材質/SUS304 HL・SPV t=1.2 1.5 2.0

用途/コンクリート用

適応/戸車付

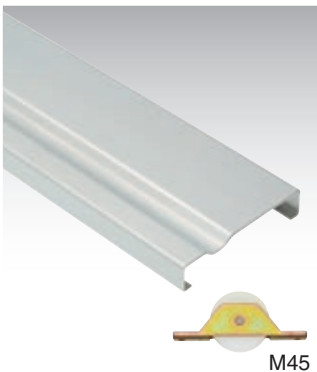
備考/

在 t=1.2
別注可 a≥18
7~10
b≥15 t=1.2・1.5
b≥20 t=2.0



長さ ^{mm}	品番	アンカー数	仕様	戸車	入数
1829	SS518	5	1本	2	12
2430	SS524	6	1本	2	6
3660	SS536	9	1本	4	4
2000	SS520	5	1本	2	12
3000	SS530	7	1本	2	6
4000	SS540	9	1本	4	4

※ 表記以外の長さは別注サイズとして製作可能です。但しt=1.5・2.0は2501^{mm}以上は継となります。



SS100

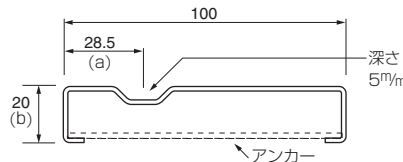
材質/SUS304 HL・SPV t=1.2 1.5 2.0

用途/コンクリート用

適応/戸車付

備考/

在 t=1.2
別注可 a≥18
7~10
b≥15 t=1.2・1.5
b≥20 t=2.0



長さ ^{mm}	品番	アンカー数	仕様	戸車	入数
1829	SS1018	5	1本	2	6
2430	SS1024	6	1本	2	6
3660	SS1036	9	1本	4	4
2000	SS1020	5	1本	2	6
3000	SS1030	7	1本	2	6
4000	SS1040	9	1本	4	4

※ 表記以外の長さは別注サイズとして製作可能です。但しt=1.5・2.0は2501^{mm}以上は継となります。



SW100

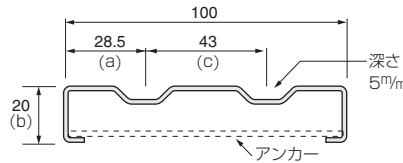
材質/SUS304 HL・SPV t=1.2 1.5 2.0

用途/コンクリート用

適応/戸車付

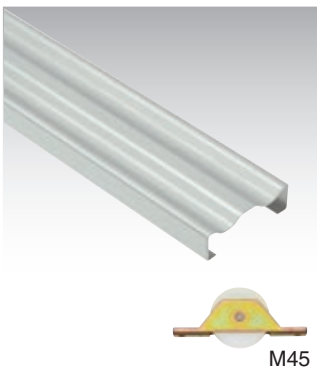
備考/

在 t=1.2
別注可 a≥18
c≥33
7~10
b≥15 t=1.2・1.5
b≥20 t=2.0



長さ ^{mm}	品番	アンカー数	仕様	戸車	入数
1829	SW1018	5	1本	4	6
2430	SW1024	6	1本	4	6
3660	SW1036	9	1本	8	4
2000	SW1020	5	1本	4	6
3000	SW1030	7	1本	4	6
4000	SW1040	9	1本	8	4

※ 表記以外の長さは別注サイズとして製作可能です。但しt=1.5・2.0は2501^{mm}以上は継となります。



SW68・70

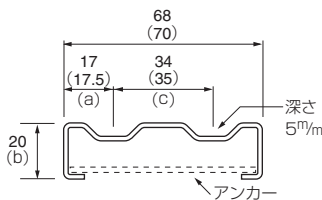
材質/SUS304 HL・SPV t=1.2

用途/コンクリート用

適応/戸車付

備考/

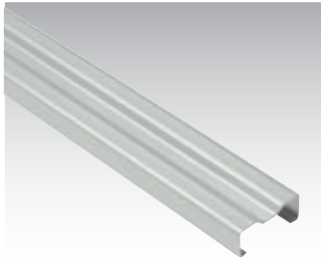
在 t=1.2
別注可 a≥17
b≥15
c≥33
7~10



長さ ^{mm}	品番68	品番70	アンカー数	仕様	戸車	入数
1829	SW6818	SW7018	5	1本	4	6
3660	SW6836	SW7036	10	継	8	4
2000	SW6820	SW7020	5	1本	4	6
3000	SW6830	SW7030	7	1本	4	6
4000	SW6840	SW7040	10	継	8	4

※ t=1.5・2.0は製作不可 ※ () 内の数字はSW70です。

※ 表記以外の長さは別注サイズとして製作可能です。



SS50RN

材質/SUS304 HL-SPV t=1.2 1.5 2.0

用途/コンクリート用

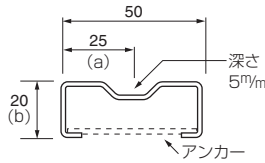
適応/レールのみ

備考/

在 t=1.2

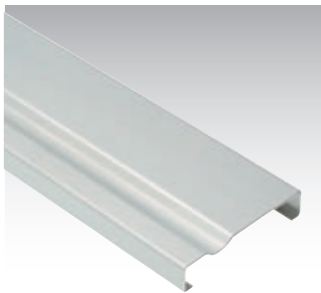
別注可 a \geq 18
7~10

b \geq 15 t=1.2・1.5
b \geq 20 t=2.0



長さ \varnothing m	品番	アンカー数	仕様	戸車	入数
1829	SS518RN	5	1本	無	12
2430	SS524RN	6	1本	無	6
3660	SS536RN	9	1本	無	4
2000	SS520RN	5	1本	無	12
3000	SS530RN	7	1本	無	6
4000	SS540RN	9	1本	無	4

※ 表記以外の長さは別注サイズとして製作可能です。但しt=1.5・2.0は2501 \varnothing m以上は継となります。



SS100RN

材質/SUS304 HL-SPV t=1.2 1.5 2.0

用途/コンクリート用

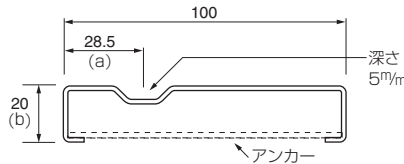
適応/レールのみ

備考/

在 t=1.2

別注可 a \geq 18
7~10

b \geq 15 t=1.2・1.5
b \geq 20 t=2.0



長さ \varnothing m	品番	アンカー数	仕様	戸車	入数
1829	SS1018RN	5	1本	無	6
2430	SS1024RN	6	1本	無	6
3660	SS1036RN	9	1本	無	4
2000	SS1020RN	5	1本	無	6
3000	SS1030RN	7	1本	無	6
4000	SS1040RN	9	1本	無	4

※ 表記以外の長さは別注サイズとして製作可能です。但しt=1.5・2.0は2501 \varnothing m以上は継となります。



SW100RN

材質/SUS304 HL-SPV t=1.2 1.5 2.0

用途/コンクリート用

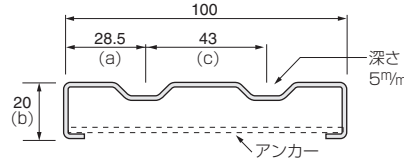
適応/レールのみ

備考/

在 t=1.2

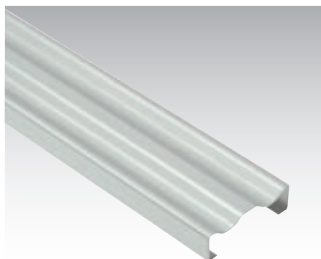
別注可 a \geq 18
7~10
c \geq 33

b \geq 15 t=1.2・1.5
b \geq 20 t=2.0



長さ \varnothing m	品番	アンカー数	仕様	戸車	入数
1829	SW1018RN	5	1本	無	6
2430	SW1024RN	6	1本	無	6
3660	SW1036RN	9	1本	無	4
2000	SW1020RN	5	1本	無	6
3000	SW1030RN	7	1本	無	6
4000	SW1040RN	9	1本	無	4

※ 表記以外の長さは別注サイズとして製作可能です。但しt=1.5・2.0は2501 \varnothing m以上は継となります。



SW68RN・70RN

材質/SUS304 HL-SPV t=1.2

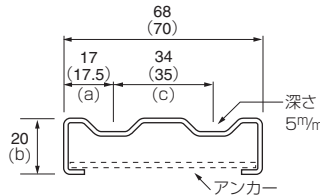
用途/コンクリート用

適応/レールのみ

備考/

在 t=1.2

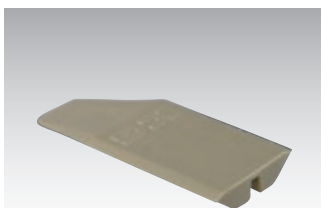
別注可 a \geq 17
b \geq 15
c \geq 33
7~10



長さ \varnothing m	品番68	品番70	アンカー数	仕様	戸車	入数
1829	SW6818RN	SW7018RN	5	1本	無	6
3660	SW6836RN	SW7036RN	10	継	無	4
2000	SW6820RN	SW7020RN	5	1本	無	6
3000	SW6830RN	SW7030RN	7	1本	無	6
4000	SW6840RN	SW7040RN	10	継	無	4

※ t=1.5・2.0は製作不可 ※ () 内の数字はSW70です。

※ 表記以外の長さは別注サイズとして製作可能です。



HD1

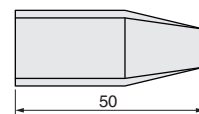
材質/SPS

用途/掃き出し口

適応/テープ付・オプション

備考/

在



A・AFタイプ

特徴

- A型山レールで脱輪しにくい設計です。
- 雨水等の浸入を防ぐ効果が高く玄関等に最適です。
- 掃出し加工を施すと掃除も楽です。
- 偏芯・3本・4本引き等別注製作可能です。



注意

木製用には下図中のアンカーはありません。Aタイプは通常穴明ナシ・アンカーナシで在庫です。加工の必要な時はご指示をしてください。



注意

Aタイプ木製用の穴明費は別途請求させていただきます。穴位置は両側面に5φバカ穴を明けます。



警告

必ず弊社専用戸車をご使用ください13頁参照。



AS50C-50M

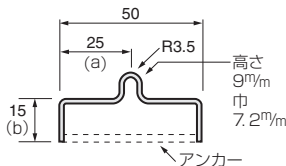
材質/SUS304 HL・SPV t=1.0 1.2

用途/C=コンクリート用・M=木製用

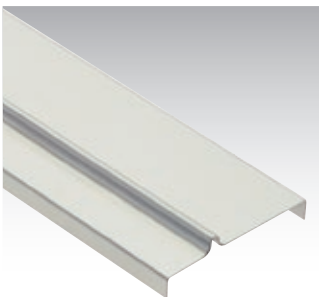
適応/レールのみ

備考/

在 t=1.0
受 t=1.2
 7~10
別注可 a≥17
 b≥7
 7~10



長さφ	品番	アンカー(穴)数	仕様	入数
1820	AS518C(M)	5(12)	1本	6
2730	AS527C(M)	7(16)	1本	6
3640	AS536C(M)	9(24)	1本	4
2000	AS520C(M)	5(12)	1本	6
3000	AS530C(M)	7(16)	1本	6
4000	AS540C(M)	9(24)	1本	4



AS100C-100M

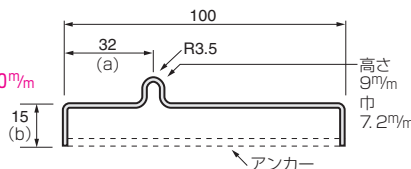
材質/SUS304 HL・SPV t=1.0 1.2

用途/C=コンクリート用・M=木製用

適応/レールのみ

備考/

在 t=1.0
 1820φm・2000φm
受 t=1.2
 t=1.0の
 2001φm以上
 7~10
別注可 a≥17
 b≥7
 7~10



長さφ	品番	アンカー(穴)数	仕様	入数
1820	AS1018C(M)	5(12)	1本	6
2730	AS1027C(M)	7(16)	1本	6
3640	AS1036C(M)	9(24)	1本	4
2000	AS1020C(M)	5(12)	1本	6
3000	AS1030C(M)	7(16)	1本	6
4000	AS1040C(M)	9(24)	1本	4



AW100C-100M

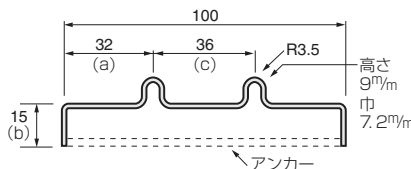
材質/SUS304 HL・SPV t=1.0 1.2

用途/C=コンクリート用・M=木製用

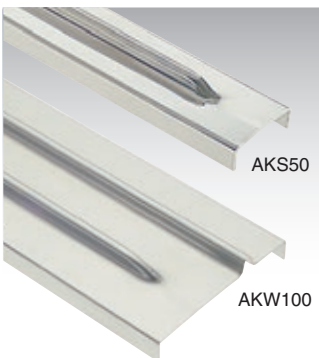
適応/レールのみ

備考/

在 t=1.0
受 t=1.2
 7~10
別注可 a≥17
 b≥7
 c≥33
 7~10



長さφ	品番	アンカー(穴)数	仕様	入数
1820	AW1018C(M)	5(12)	1本	6
2730	AW1027C(M)	7(16)	1本	6
3640	AW1036C(M)	9(24)	1本	4
2000	AW1020C(M)	5(12)	1本	6
3000	AW1030C(M)	7(16)	1本	6
4000	AW1040C(M)	9(24)	1本	4



AKS50C-50M AKW100C-100M

材質/SUS304 HL・SPV t=1.0

用途/C=コンクリート用・M=木製用

適応/レールのみ

フラット加工

備考/

受 AKS50
 AKW100
 7~10

長さφ	品番	仕様	入数
1820	AKS518C(M)・AKW1018C(M)	1本	—
2730	AKS527C(M)・AKW1027C(M)	1本	—
3640	AKS536C(M)・AKW1036C(M)	継	—
2000	AKS520C(M)・AKW1020C(M)	1本	—
3000	AKS530C(M)・AKW1030C(M)	1本	—
4000	AKS540C(M)・AKW1040C(M)	継	—



AFS39

材質/SUS304 HL・SPV t=1.0

用途/ネジ止め 平面付

適応/下穴φ5 皿φ7.5・レールのみ

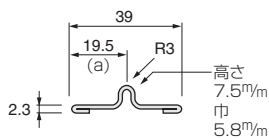
備考/

在

別注可

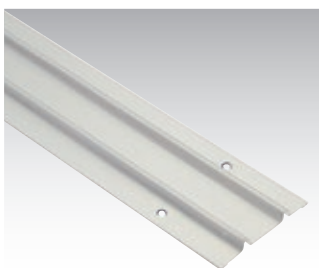
a ≥ 19.5

7~10



長さ ^{mm}	品番	穴数	仕様	入数
1820	AFS3918	12	1本	12
2730	AFS3927	16	1本	6
3640	AFS3936	24	1本	4
2000	AFS3920	12	1本	12
3000	AFS3930	20	1本	6
4000	AFS3940	24	1本	4

警告 インパクトドライバーは使用しないでください。



AFW78

材質/SUS304 HL・SPV t=1.0

用途/ネジ止め 平面付

適応/下穴φ5 皿φ7.5・レールのみ

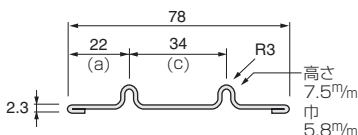
備考/

在

別注可

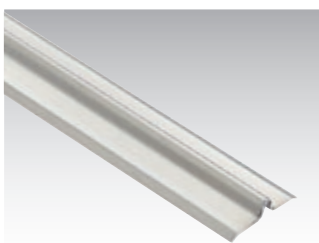
a ≥ 22
c ≥ 33

7~10



長さ ^{mm}	品番	穴数	仕様	入数
1820	AFW7818	12	1本	12
2730	AFW7827	16	1本	6
3640	AFW7836	24	1本	4
2000	AFW7820	12	1本	12
3000	AFW7830	20	1本	6
4000	AFW7840	24	1本	4

警告 インパクトドライバーは使用しないでください。



AFS50P

材質/SUS304 HL・SPV t=1.0

用途/接着 平面付

適応/穴無・レールのみ

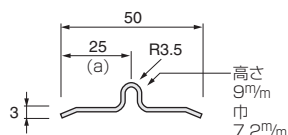
備考/

受

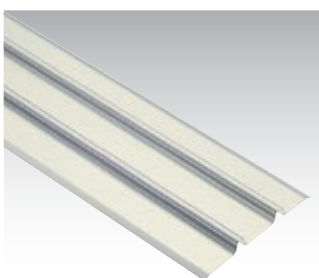
別注可

a ≥ 19

7~10



長さ ^{mm}	品番	穴数	仕様	入数
1820	AFS518P	—	1本	12
2730	AFS527P	—	1本	6
3640	AFS536P	—	1本	4
2000	AFS520P	—	1本	12
3000	AFS530P	—	1本	6
4000	AFS540P	—	1本	4



AFW100P

材質/SUS304 HL・SPV t=1.0

用途/接着 平面付

適応/穴無・レールのみ

備考/

在

受

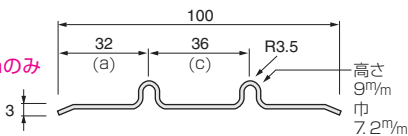
別注可

a ≥ 19
c ≥ 33

7~10

芯×芯36の2mのみ

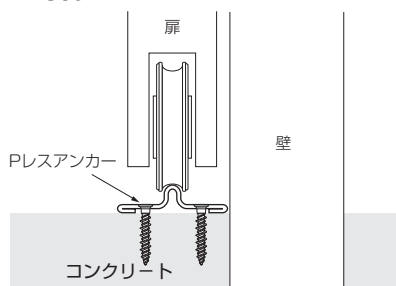
2001^{mm}以上



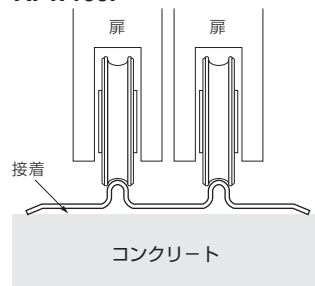
長さ ^{mm}	品番	穴数	仕様	入数
1820	AFW1018P	—	1本	12
2730	AFW1027P	—	1本	6
3640	AFW1036P	—	1本	4
2000	AFW1020P	—	1本	12
3000	AFW1030P	—	1本	6
4000	AFW1040P	—	1本	4

納まり図

AFS39



AFW100P



V・VFタイプ

特徴

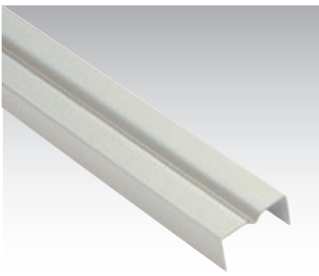
- 在庫品 t=1.0はヘアラインでシャープな表面仕上げです。
- バリアフリー対応のフラットタイプ商品です。
- VFタイプは平型面付で施工が容易です。
- 戸車の種類も豊富で用途に合わせて選べます。
- 偏芯・3本・4本引き等別注製作可能です。



木製用には下図中のアンカーはありません。
木製用は通常穴ナシ在庫です。

注意 Vタイプ木製用の穴明費は別途請求させていただきます。
穴位置は両側面に5φバカ穴を明けます。

注意 必ず弊社専用戸車をご使用ください。
警告 パルフラットレールカタログ戸車頁参照。



VS50C・50M

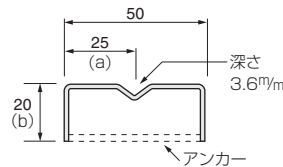
材質/SUS304 HL・SPV t=1.0

用途/C=コンクリート用

M=木製用

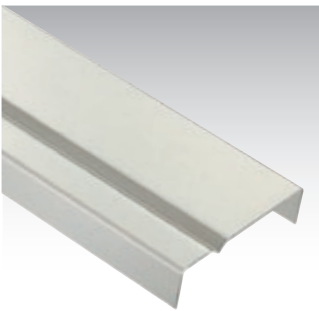
適応/レールのみ

備考/



長さ%	品番	アンカー(穴)数	仕様	入数
1820	VS518C(M)	5(12)	1本	12
2730	VS527C(M)	7(16)	1本	6
3640	VS536C(M)	9(24)	1本	6
2000	VS520C(M)	5(12)	1本	12
3000	VS530C(M)	7(16)	1本	6
4000	VS540C(M)	9(24)	1本	6

※ () 内数字は木製用穴数です。



VS100C・100M

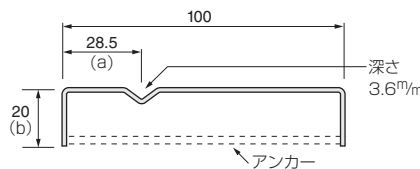
材質/SUS304 HL・SPV t=1.0

用途/C=コンクリート用

M=木製用

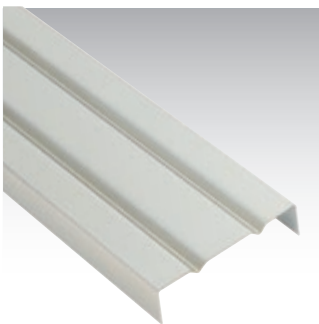
適応/レールのみ

備考/



長さ%	品番	アンカー(穴)数	仕様	入数
1820	VS1018C(M)	5(12)	1本	6
2730	VS1027C(M)	7(16)	1本	6
3640	VS1036C(M)	9(24)	1本	4
2000	VS1020C(M)	5(12)	1本	6
3000	VS1030C(M)	7(16)	1本	6
4000	VS1040C(M)	9(24)	1本	4

※ () 内数字は木製用穴数です。



VW100C・100M

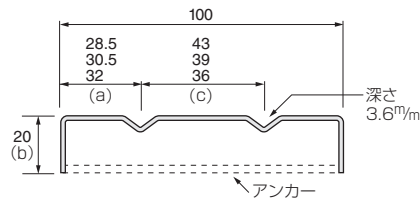
材質/SUS304 HL・SPV t=1.0

用途/C=コンクリート用

M=木製用

適応/レールのみ

備考/

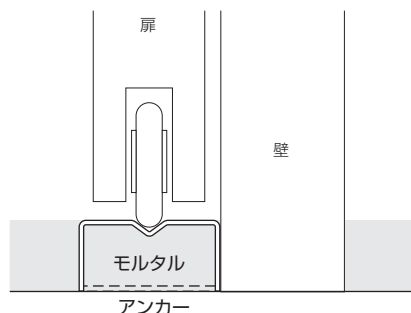


長さ%	品番	アンカー(穴)数	仕様	入数
1820	VW1018C(M)	5(12)	1本	6
2730	VW1027C(M)	7(16)	1本	6
3640	VW1036C(M)	9(24)	1本	4
2000	VW1020C(M)	5(12)	1本	6
3000	VW1030C(M)	7(16)	1本	6
4000	VW1040C(M)	9(24)	1本	4

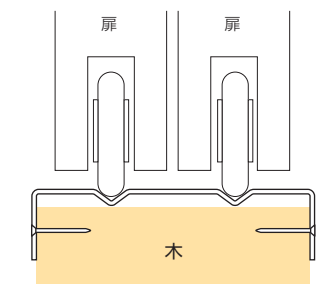
※ () 内数字は木製用穴数です。

納まり図

VS50C



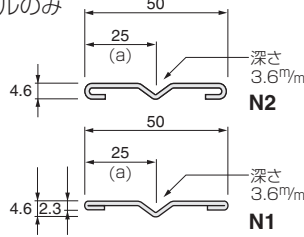
VW100M





VFS50N2・50N1

材質/SUS304 HL・SPV t=1.0
 用途/ネジ止め N2=平面付・N1=木製敷居用
 適応/下穴φ5 皿φ7.5・レールのみ
 備考/



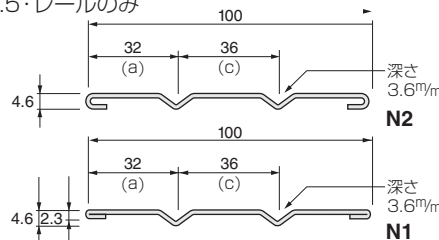
長さ ^m	品番	穴数	仕様	入数
1820	VFS518N2(N1)	12	1本	12
2730	VFS527N2(N1)	16	1本	6
3640	VFS536N2(N1)	24	1本	4
2000	VFS520N2(N1)	12	1本	12
3000	VFS530N2(N1)	20	1本	6
4000	VFS540N2(N1)	24	1本	4

警告 インパクトドライバーは使用しないでください。



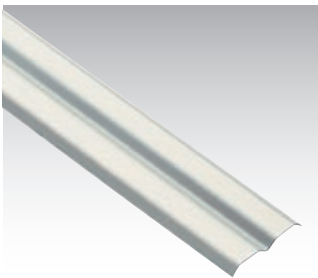
VFW100N2・100N1

材質/SUS304 HL・SPV t=1.0
 用途/ネジ止め N2=平面付・N1=木製敷居用
 適応/下穴φ5 皿φ7.5・レールのみ
 備考/



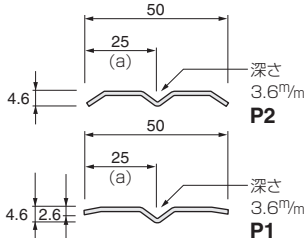
長さ ^m	品番	穴数	仕様	入数
1820	VFW1018N2(N1)	12	1本	12
2730	VFW1027N2(N1)	16	1本	6
3640	VFW1036N2(N1)	24	1本	4
2000	VFW1020N2(N1)	12	1本	12
3000	VFW1030N2(N1)	20	1本	6
4000	VFW1040N2(N1)	24	1本	4

警告 インパクトドライバーは使用しないでください。



VFS50P2・50P1

材質/SUS304 HL・SPV t=1.0
 用途/接着 P2=平面付・P1=木製敷居用
 適応/穴無・レールのみ
 備考/

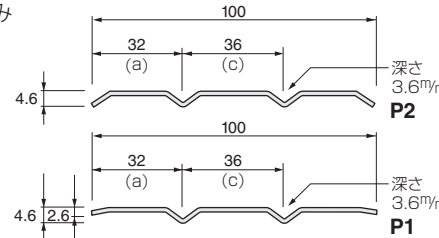


長さ ^m	品番	穴数	仕様	入数
1820	VFS518P2(P1)	—	1本	12
2730	VFS527P2(P1)	—	1本	6
3640	VFS536P2(P1)	—	1本	4
2000	VFS520P2(P1)	—	1本	12
3000	VFS530P2(P1)	—	1本	6
4000	VFS540P2(P1)	—	1本	4



VFW100P2・100P1

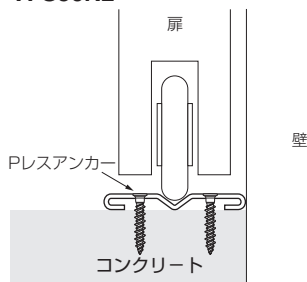
材質/SUS304 HL・SPV t=1.0
 用途/接着 P2=平面付・P1=木製敷居用
 適応/穴無・レールのみ
 備考/



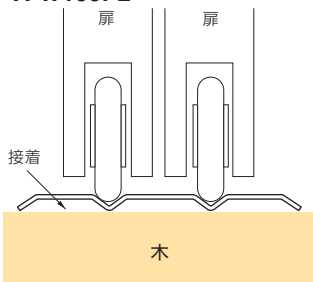
長さ ^m	品番	穴数	仕様	入数
1820	VFW1018P2(P1)	—	1本	12
2730	VFW1027P2(P1)	—	1本	6
3640	VFW1036P2(P1)	—	1本	4
2000	VFW1020P2(P1)	—	1本	12
3000	VFW1030P2(P1)	—	1本	6
4000	VFW1040P2(P1)	—	1本	4

納まり図

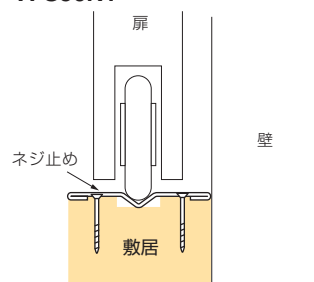
VFS50N2



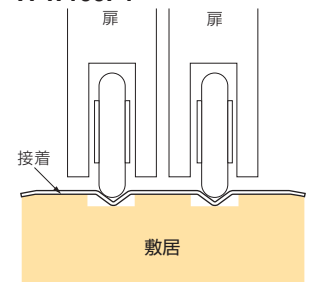
VFW100P2



VFS50N1



VFW100P1



特徴

- Y溝仕様で吊戸の下ガイドレールに最適です。
- SUS304ヘアラインでシャープな表面仕上げです。
- バリアフリー対応のフラットタイプ商品です。
- 弊社Y型・V型戸車のどちらでも使用可能です。
- 学校・保育所等砂やほこりの多い現場に広くご使用ください。



- 注意** 木製用には下図中のアンカーはありません。木製用は通常穴ナシ在庫です。
- 注意** Yタイプ木製用の穴明費は別途請求させていただきます。穴位置は両側面に5φバカ穴を明けます。
- 警告** 必ず弊社専用戸車をご使用ください。パルフラットレールカタログ戸車頁参照。

YS50C・YS50M

材質/SUS304 HL・SPV t=0.8

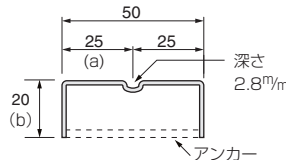
用途/C=コンクリート用

M=木製用

適応/レールのみ

備考/

在
別注可 a≥16
7~10
b≥7



長さ%	品番	アンカー穴数	仕様	入数
1820	YS518C(M)	5(12)	1本	12
2730	YS527C(M)	7(16)	1本	6
3640	YS536C(M)	9(24)	1本	4
2000	YS520C(M)	5(12)	1本	12
3000	YS530C(M)	7(16)	1本	6
4000	YS540C(M)	9(24)	1本	4

※ () 内数字は木製用穴数です。

YS100C・YS100M

材質/SUS304 HL・SPV t=0.8

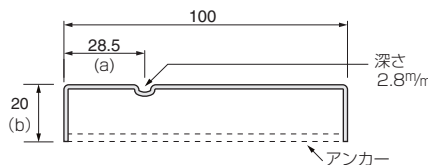
用途/C=コンクリート用

M=木製用

適応/レールのみ

備考/

受
7~10
別注可 a≥16
7~10
b≥7



長さ%	品番	アンカー穴数	仕様	入数
1820	YS1018C(M)	5(12)	1本	12
2730	YS1027C(M)	7(16)	1本	6
3640	YS1036C(M)	9(24)	1本	4
2000	YS1020C(M)	5(12)	1本	12
3000	YS1030C(M)	7(16)	1本	6
4000	YS1040C(M)	9(24)	1本	4

※ () 内数字は木製用穴数です。

YW100C・YW100M

材質/SUS304 HL・SPV t=0.8

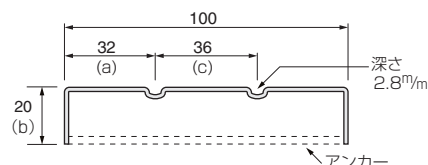
用途/C=コンクリート用

M=木製用

適応/レールのみ

備考/

在
別注可 a≥16
b≥7
c≥33
7~10



長さ%	品番	アンカー穴数	仕様	入数
1820	YW1018C(M)	5(12)	1本	12
2730	YW1027C(M)	7(16)	1本	6
3640	YW1036C(M)	9(24)	1本	4
2000	YW1020C(M)	5(12)	1本	12
3000	YW1030C(M)	7(16)	1本	6
4000	YW1040C(M)	9(24)	1本	4

※ () 内数字は木製用穴数です。



YFS40N2

材質/SUS304 HL・SPV t=0.8

用途/ネジ止め 平面付

適応/下穴φ5 皿φ7.5

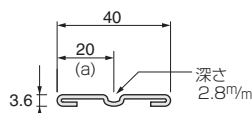
レールのみ

備考/

在

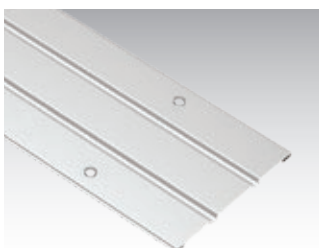
別注可

$a \geq 19$
7~10



長さ ^m	品番	穴数	仕様	入数
1820	YFS418N2	12	1本	12
2730	YFS427N2	16	1本	6
3640	YFS436N2	24	1本	4
2000	YFS420N2	12	1本	12
3000	YFS430N2	20	1本	6
4000	YFS440N2	24	1本	4

警告 インパクトドライバーは使用しないでください。



YFW100N2

材質/SUS304 HL・SPV t=0.8

用途/ネジ止め 平面付

適応/下穴φ5 皿φ7.5

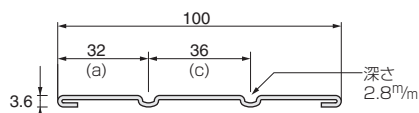
レールのみ

備考/

在

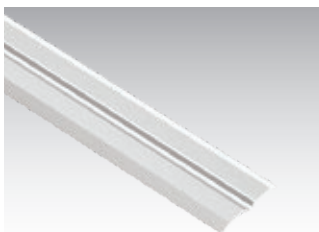
別注可

$a \geq 19$
 $c \geq 33$
7~10



長さ ^m	品番	穴数	仕様	入数
1820	YFW1018N2	12	1本	12
2730	YFW1027N2	16	1本	6
3640	YFW1036N2	24	1本	4
2000	YFW1020N2	12	1本	12
3000	YFW1030N2	20	1本	6
4000	YFW1040N2	24	1本	4

警告 インパクトドライバーは使用しないでください。



YFS40P2

材質/SUS304 HL・SPV t=0.8

用途/接着 平面付

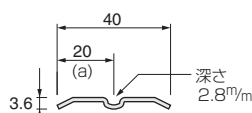
適応/穴無・レールのみ

備考/

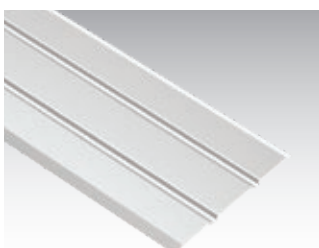
在

別注可

$a \geq 19$
7~10



長さ ^m	品番	穴数	仕様	入数
1820	YFS418P2	—	1本	12
2730	YFS427P2	—	1本	6
3640	YFS436P2	—	1本	4
2000	YFS420P2	—	1本	12
3000	YFS430P2	—	1本	6
4000	YFS440P2	—	1本	4



YFW100P2

材質/SUS304 HL・SPV t=0.8

用途/接着 平面付

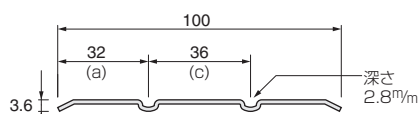
適応/穴無・レールのみ

備考/

在

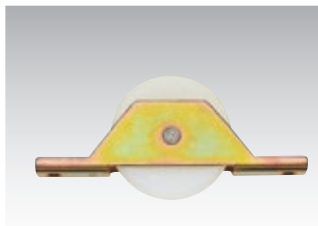
別注可

$a \geq 19$
 $c \geq 33$
7~10



長さ ^m	品番	穴数	仕様	入数
1820	YFW1018P2	—	1本	12
2730	YFW1027P2	—	1本	6
3640	YFW1036P2	—	1本	4
2000	YFW1020P2	—	1本	12
3000	YFW1030P2	—	1本	6
4000	YFW1040P2	—	1本	4

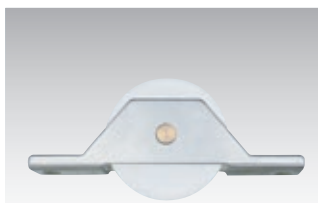
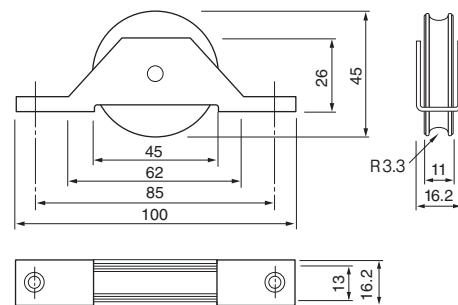
Mタイプ



M45・MS45

材質/枠 鉄クロメート t=1.6
ステンレス t=1.5
車 ジュラコン・メタル入
サイズ/45^mm
入数/1ヶ×12×20
用途/S・A・W溝兼用
備考/

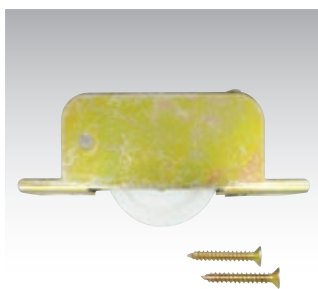
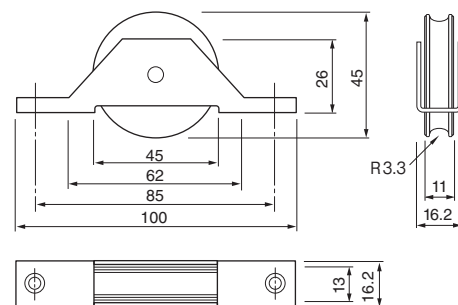
在



NM45B・NMS45B

材質/枠 鉄クロメート t=1.6
ステンレス t=1.5
車 ジュラコン・ベアリング入
サイズ/45^mm
入数/1ヶ×12×20
用途/S・A・W溝兼用
備考/

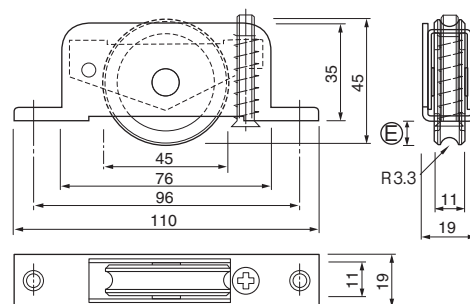
在



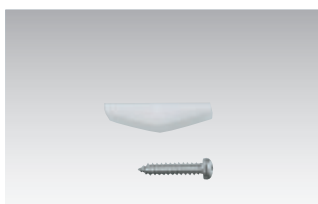
MT45

材質/枠 鉄クロメート t=1.6
車 ジュラコン・メタル入
サイズ/45^mm
入数/1ヶ×6×10
用途/S・A・W溝兼用
備考/調整式
備考/

在



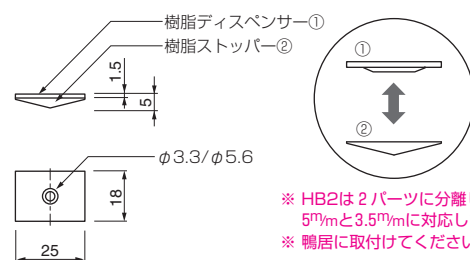
Ⓔ 可動巾標準12^m/mより(+方向2^m/m-方向2^m/m)



HB2

材質/ジュラコン
入数/100
サイズ/3.5^m/m・5^m/m用
用途/はね上り防止
適応/上框用
備考/

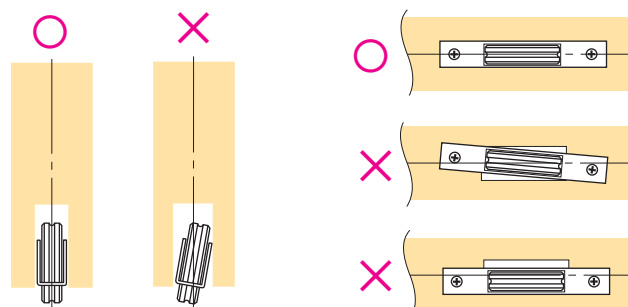
在



※ HB2は2パーツに分離して5^m/mと3.5^m/mに対応します。
※ 鴨居に取り付けてください。

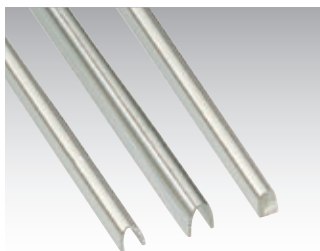
戸車取付方法

- 戸車の中心のズレが生じますので掘込寸法は注意 戸車枠に合わせてください。
- 脱輪防止機能が低下しますので、木ネジで注意 しっかりと固定してください。
- 戸先側戸車と戸尻側戸車の芯・芯もしっかり注意 と合わせてください。
- 戸車の取替時には古い掘込みは一度埋めてく注意 ださい。



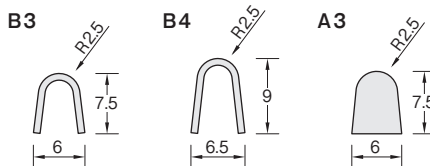


注意 適応戸車はパルレールカタログを御参照ください。



ステン甲丸

材質 / SUS304
色 / 生地
用途 / 室内用
備考 / **在**



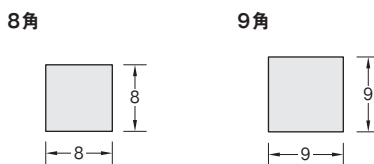
参考：B3・B4穴2.3皿4.5 A3穴2.1皿5

品番	適応戸車						
B3	ONE30・ONE36・OSS30・OSS35						
B4	ONE30・ONE36・OSS30・OSS35						
A3	OSS30・OSS35						
長さ%	B3	入数	B4	入数	A3	入数	穴数
1700	○	50	—	—	—	—	6
2600	○	50	—	—	—	—	9
3515	○	50	—	—	—	—	12
1820	○	50	○	50	—	—	6
2730	○	50	○	50	—	—	9
3640	○	50	○	50	○	20	12



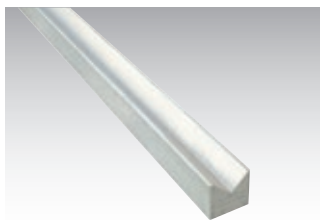
ステン角

材質 / SUS304
色 / 生地
用途 / 玄関用
備考 / **受**
3~7



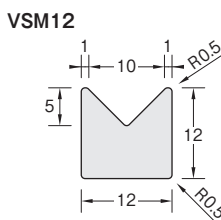
参考：角8穴3.5皿6 角9穴3.5皿7

品番	適応戸車				
8角	HSSB30				
9角	HSSS35				
長さ%	8角	入数	9角	入数	穴数
1820	角818	10	角918	10	6
2730	角827	10	角927	10	9
3640	角836	10	角936	10	12



ステンV

材質 / SUS304
色 / 生地
用途 / 室内用
備考 / **在**

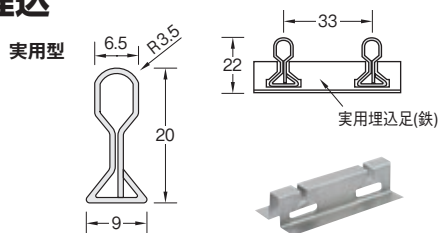


品番	適応戸車		
VSM12	VTSM42・VTSM50 VTSS42・VTSS50		
長さ%	品番	在庫	入数
2010	VSM1220	○	10
3010	VSM1230	○	10
4020	VSM1240	○	10



ステン甲丸埋込

材質 / SUS304
色 / 生地
用途 / 玄関用
備考 / 足付
在

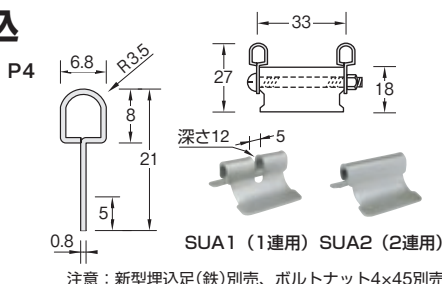


適応戸車					
実用型	OTSP35・OTSS35				
長さ%	品番	在庫	足数	入数	穴数
1820	実用18	○	2	20	—
2730	実用27	○	3	20	—
3640	実用36	○	4	20	—



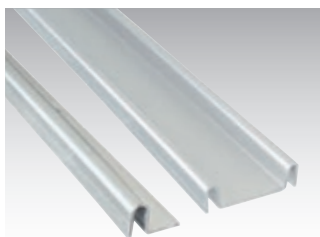
ステン甲丸埋込

材質 / SUS304
色 / 生地
用途 / 玄関用
備考 / 足別売
6.5×10小判穴
在



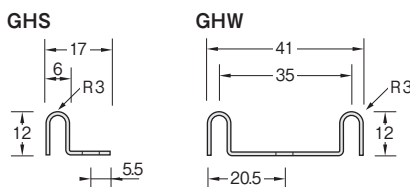
注意：新型埋込足(鉄)別売、ボルトナット4×45別売

適応戸車				
P4	OTSP35・OTSS35			
長さ%	品番	在庫	入数	穴数
1700	P417	○	20	6
2600	P426	○	20	9
3515	P435	○	20	12
1820	P418	○	20	6
2730	P427	○	20	9
2640	P436	○	20	12



ステン玄関甲丸

材質 / SUS304
色 / 生地
用途 / 玄関用
備考 / ネジ止め
4.5°バカ穴
在



適応戸車				
GHS	OTSP35			
GHW	OTSP35			
長さ%	品番	在庫	入数	穴数
2000	GHS20	○	10	6
3000	GHS30	○	10	9
4000	GHS40	○	10	12

施工要領・注意事項

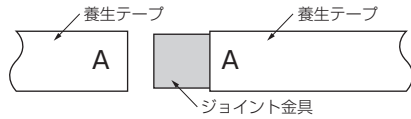
敷居レール(ジョイント品)施工要領



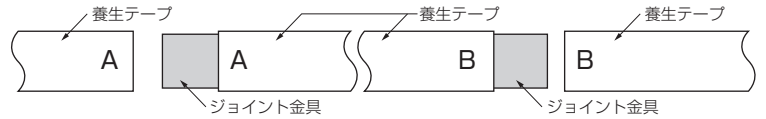
既製品をユーザー様でジョイントされますとロット等の違いにより溝又は山の芯が合わない場合があります。ジョイント施工の時は都度下記使用の別注品としてご購入ください。

- 1、ジョイント部分の合せはレール表面の養生テープ及びレール裏面に記入してある合せ記号AとA BとBを必ず合せてください。
- 2、ベンダー曲げ製品ですので記号を合せても、100%溝が一致しませんので現場にて微調整が必要です。
- 3、ジョイント部分上部隙間にはモルタルが入りませんのでジョイントとレールの隙間に充填材を入れて頂ければ音の減少になります。(下記図2を参照)
- 4、レール裏側のモルタル充填は十分に行ってください。(下記図3を参照)

図1 2本継ぎの時



3本継ぎの時



※記号はレール裏面にも記入してあります。



記号を合せないと溝嵌合がうまくいきません。



ジョイントとレールの隙間に必ず充填材を入れてください。

図2

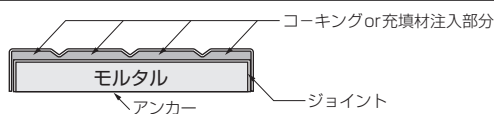
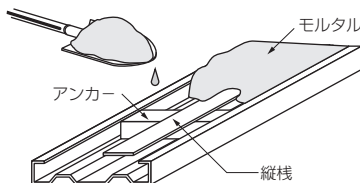


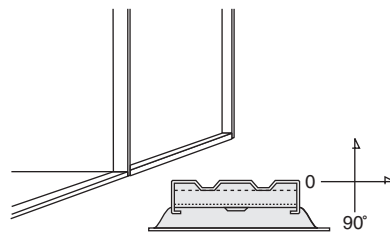
図3

①レールを裏返して、モルタルに空間ができぬ様に注意して、十分に流し込んで、半乾きになるまで待ってください。

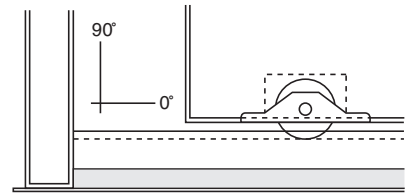


図中の縦桟材は別加工です。

②レール据付位置に、敷モルタルをし、あらかじめモルタルを流し込み湿った状態で、定位置へ正確に据つけてください。



③レール据付けの際には水平を必ずとって、ていねいに行ってください。



レール・戸車の使用制限について



パルステンレス敷居レールには必ずパルテックオリジナル戸車を使用してください。



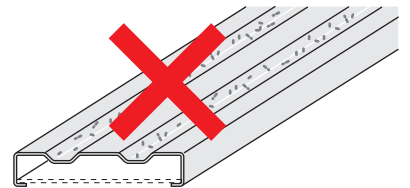
戸車の重量制限以上の建具を使用しないでください。



高さ2m以上の建具の場合、はずれ防止効果の高いはね上り防止具を必ずご使用ください。



レールに砂埃が残らないように、注意してください。



お手入れの方法



木製敷居・フローリングやレールの掃除は水気を嫌いますので、乾拭き又は固くしぼった中性洗剤を含ませた雑巾で汚れを拭き取ってください。



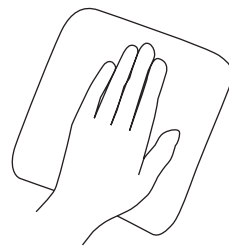
戸袋の中やレールの前がタンス等でふさがっている場所は先の長い掃除機や細いモップ等で砂埃等を良く取除いてください。



シンナーやベンジン等を使用しますと、表面の艶、色が変わったりする場合がありますので絶対避けてください。



戸車は月一回、必ず建具をレールからはずして髪の毛やホコリ等を取り除いてください。



取扱いの誤り、他社部品の併用や、仕様の限界を超えた使用での故障・破損・事故等には責任を負いかねる場合がありますので、ご了承ください。

商品は、改良のため予告なく変更をすることがありますので、ご了承ください。